



For a Sustainable Working Life

**ARCHIPELAGO BUSINESS  
DEVELOPMENT (ABD)  
ARBETSVÄLBEFINNANDE  
ENKÄT  
VÅREN 2019**

## Bakgrund

Måndag den 6 maj 2019 i Korpo arrangerade ABD ett tematillfälle om arbetsvälbefinnande för skärgårdsföretagarna. KivaQ ansvarade för eftermiddagens program. För detta tillfälle konstruerades en enkät till skärgårdsföretagarna. Enkäten hade sju frågor av vilka fem är identiska och kan jämföras med KivaQs referensmaterial bland anställda i Finland (N 22383). Frågorna presenteras på slide 3.

På enkäten svarade 68 företagare. Exakt svarsprocent kan inte uppges pga att direkta länken skickades till 148 företagare, men därutöver lades länken ut på projektets Facebook-sida och åtminstone två företagarföreningar distribuerade länken till sina medlemmar. Uppskattningsvis var svarsprocenten ca 40.

Respondenterna delades i grupper enligt kön, ålder, geografiskt läge och hur länge man fungerat som företagare (se tabell på slide 29). Kön och geografiskt läge kommenteras ej i denna rapport, då skillnaderna vid dessa indelningar var små/försumbara.

Kommentarerna på varje slide är KivaQs analys av resultatet med beaktandet av den diskussion, som fördes med deltagarna under tematillfället.

Enkäten konstruerades specifikt som ett diskussionsunderlag, men då resultatet kan ha ett allmänt intresse, sammanställdes denna korta rapport. Tolkningarna bör uppfattas som indikatorer, inte absoluta sanningar.



# Frågorna

**1: Hur trevligt tycker du att det har varit att komma på jobb under de senaste veckorna?**

Inte alls trevligt

1

2

3

4

5

6

7

8

9

Mycket trevligt

10

**2: Hur meningsfullt uppfattar du ditt arbete?**

Inte meningsfullt alls

1

2

3

4

5

6

7

8

9

Mycket meningsfullt

10

**3: Hur bra behärskar du ditt arbete?**

Mycket dåligt

1

2

3

4

5

6

7

8

9

Mycket bra

10

**4: Är du hellre företagare än anställd?**

Hellre anställd

1

2

3

4

5

6

7

8

9

Hellre företagare

10

**5: Hur mycket påverkar företagets ekonomi ditt välbefinnande?**

Inte alls

1

2

3

4

5

6

7

8

9

Väldigt mycket

10

**6: Hur säkert tror du det är att din arbetsplats är bestående?**

Mycket osäkert

1

2

3

4

5

6

7

8

9

Mycket säkert

10

**7: Hur mycket kan du påverka sådant, som berör ditt arbete?**

Inte alls

1

2

3

4

5

6

7

8

9

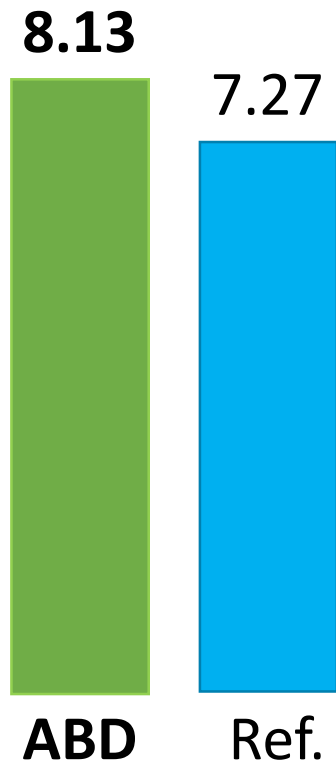
Väldigt mycket

10

# A. ENKÄTANALYS UTAN INDELNING



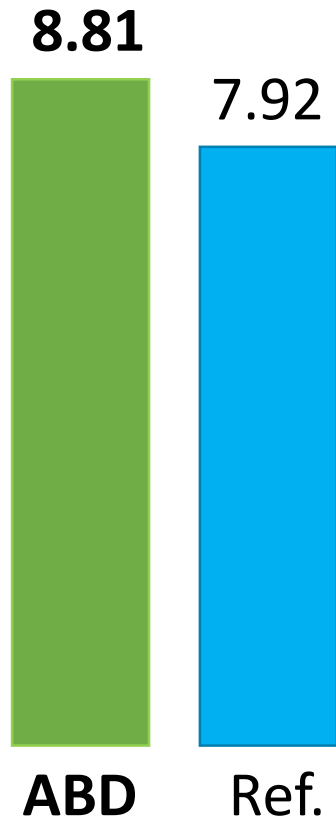
## 1. HUR TREVLIGT TYCKER DU ATT DET HAR VARIT ATT KOMMA PÅ JOBB DE SENASTE VECKORNA?



Resultatet indikerar, att skärgårdsföretagarna tycker det är trevligare att komma på jobb än anställda i Finland.



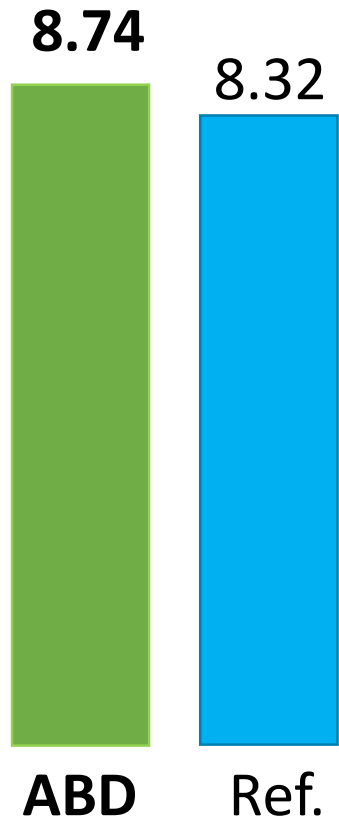
## 2. HUR MENINGSFULLT UPPFATTAR DU DITT ARBETE?



Företagarna uppfattar sitt arbete mera meningsfullt än anställda, vilket är i samklang med andra undersökningar.



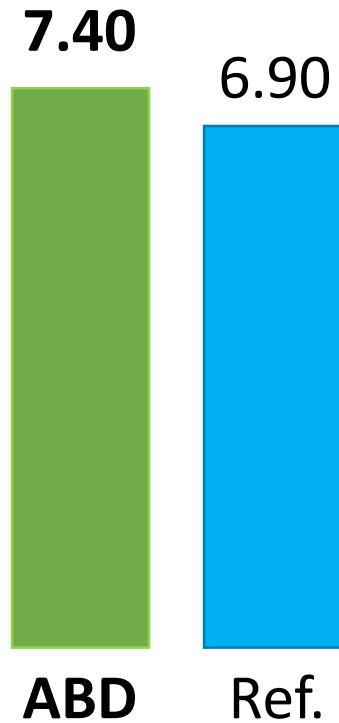
### 3. HUR BRA BEHÄRSKAR DU DITT ARBETE?



Ingen större skillnad men något bättre resultat för företagarna.



## 6. HUR SÄKERT TROR DU DET ÄR ATT DIN ARBETSPLATS ÄR BESTÅENDE ?



Företagarna anser att jobbet är något mera bestående än bland anställda. Detta kunde indikera att inte företagandets osäkerhet bör framhävas för kraftigt. (Observera att skillnaden är stor mellan företagarna beroende på om man är ny företagare eller etablerad. Se slide 27)





## 7. HUR MYCKET KAN DU PÅVERKA SÅDANT, SOM BERÖR DITT ARBETE?



Företagarna kan påverka sitt arbete betydligt mera än anställda, vilket är föga överraskande.

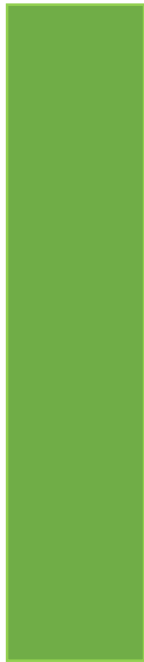


# NÄSTA 2 FRÅGOR SAKNAR REFERENSMATERIAL

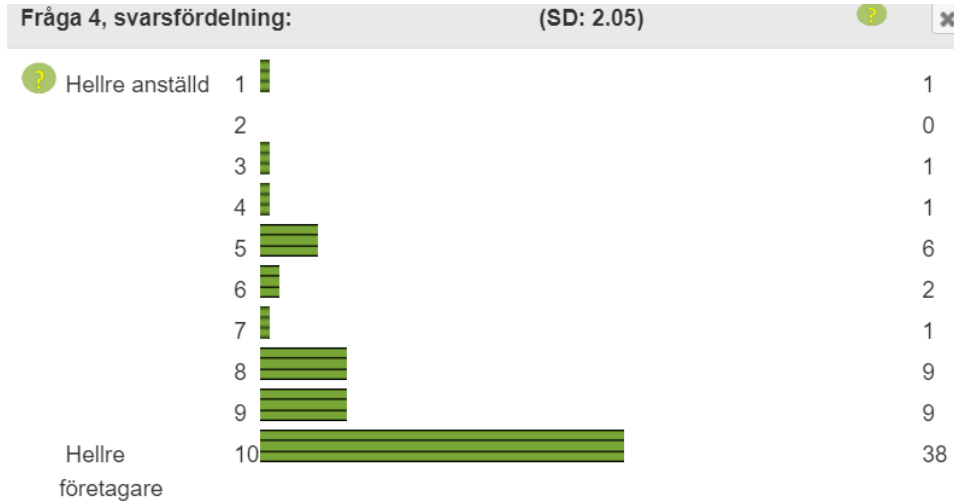


## 4. ÄR DU HELLRE FÖRETAGARE ÄN ANSTÄLLD ?

8.68



ABD



En del företagare skulle hellre jobba som anställd. Troligen har dessa företagare startat sitt företag för att skapa sig själv en arbetsplats och inte för att man vill vara företagare.

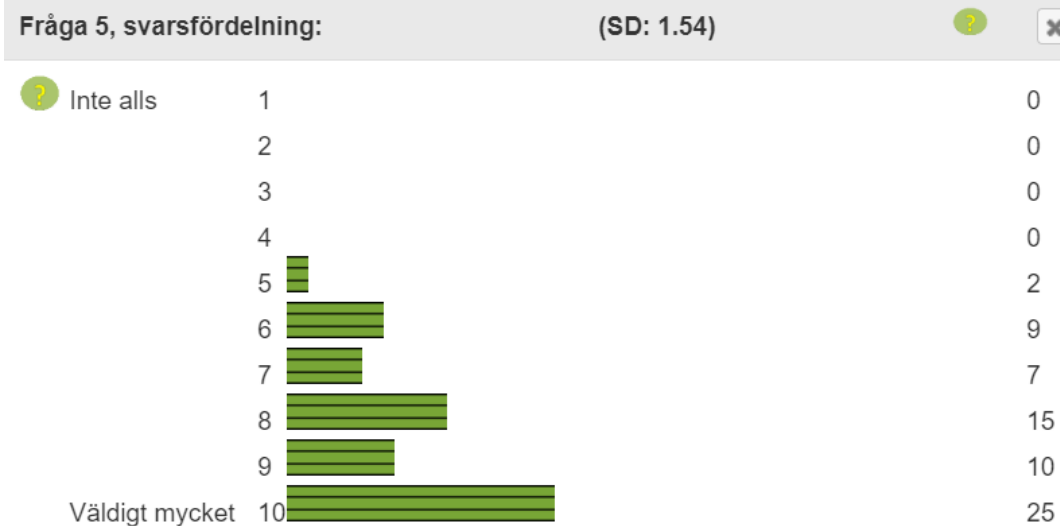


## 5. HUR MYCKET PÅVERKAR FÖRETAGETS EKONOMI DITT VÄLBEFINNANDE ?

8.43



**ABD**

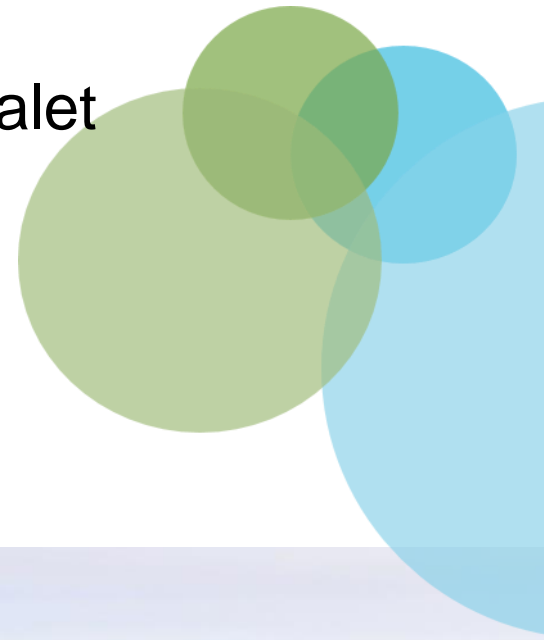


Ekonomi har stor betydelse för arbetsvälbefinnandet. ABD-projektets fokusering på ekonomi, marknadsföring osv är synnerligen motiverad.



## **B. ENKÄTANALYS MED ÅLDERSINDELNING**

Observera att yngre företagarnas <35 år antal i materialet är endast 5.  
(Se slide 29)



## 1. HUR TREVLIGT TYCKER DU ATT DET HAR VARIT ATT KOMMA PÅ JOBB DE SENASTE VECKORNA?



Åldern förefaller att ha mindre betydelse än hur länge man fungerat som företagare. Jämför med slide 22.



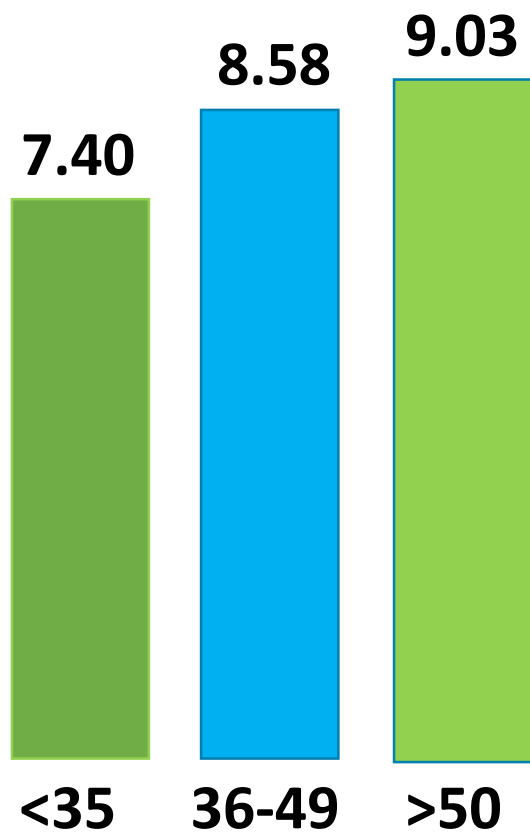
## 2. HUR MENINGSFULLT UPPFATTAR DU DITT ARBETE?



Medelålders och äldre företagare uppfattar jobbet mera meningsfullt. Jämför med slide 23 där korrelationen är mycket tydlig mellan meningsfullhet och företagets ålder.



### 3. HUR BRA BEHÄRSKAR DU DITT ARBETE?

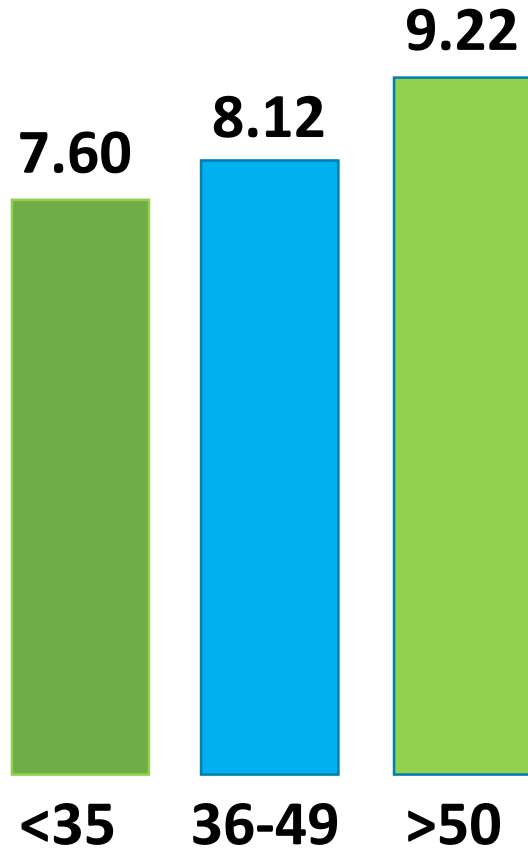


Föga överraskande att äldre företagare anser att de behärskar sitt arbete bättre än yngre företagare.





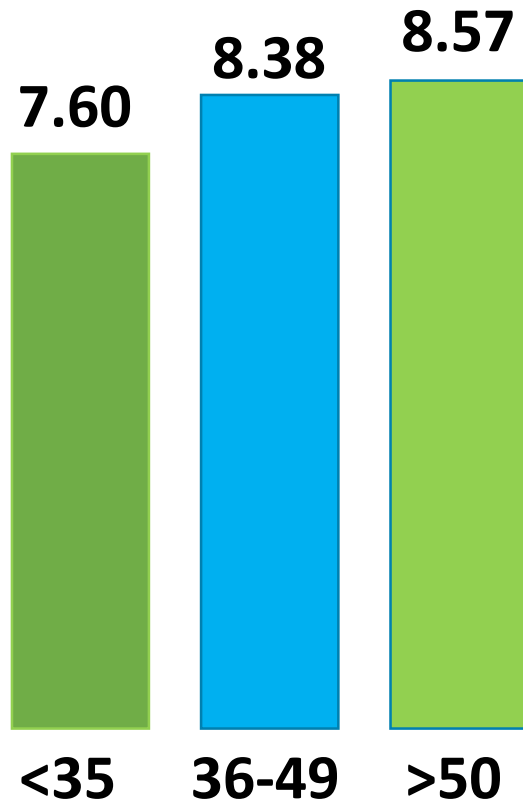
#### 4. ÄR DU HELLRE FÖRETAGARE ÄN ANSTÄLLD ?



Äldre företagare är sannolikt mera etablerade som företagare och har jobbat längre som företagare och trivs med det. Naturligt urval har troligen gjort att företagare, som hellre jobbar som anställd, har lämnat företagandet.



## 5. HUR MYCKET PÅVERKAR FÖRETAGETS EKONOMI DITT VÄLBEFINNANDE ?



Jämför med slide 26. Yngre företagare med nya företag har möjligen en kraftigare ideell drivkraft vilket gör ekonomis betydelse mindre.



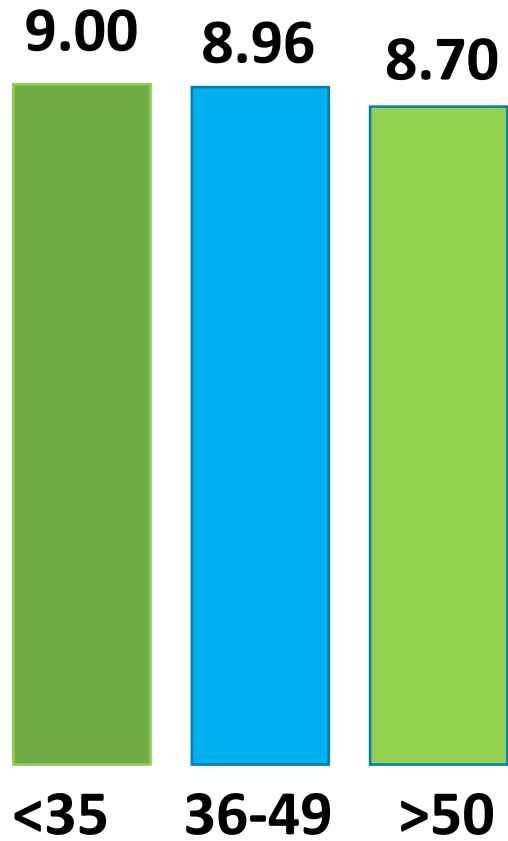
## 6. HUR SÄKERT TROR DU DET ÄR ATT DIN ARBETSPLATS ÄR BESTÅENDE ?



Åldern tycks inte nämnvärt påverka hur bestående arbetsplatsen är.



## 7. HUR MYCKET KAN DU PÅVERKA SÅDANT, SOM BERÖR DITT ARBETE?



Skillnaden mellan åldersklasserna är liten.



## **C. ENKÄTANALYS ANGÅENDE HUR LÄNGE HEN VARIT FÖRETAGARE**

**(Observera att gruppen 0-2 år består av endast 8 företagare. Se slide 29)**



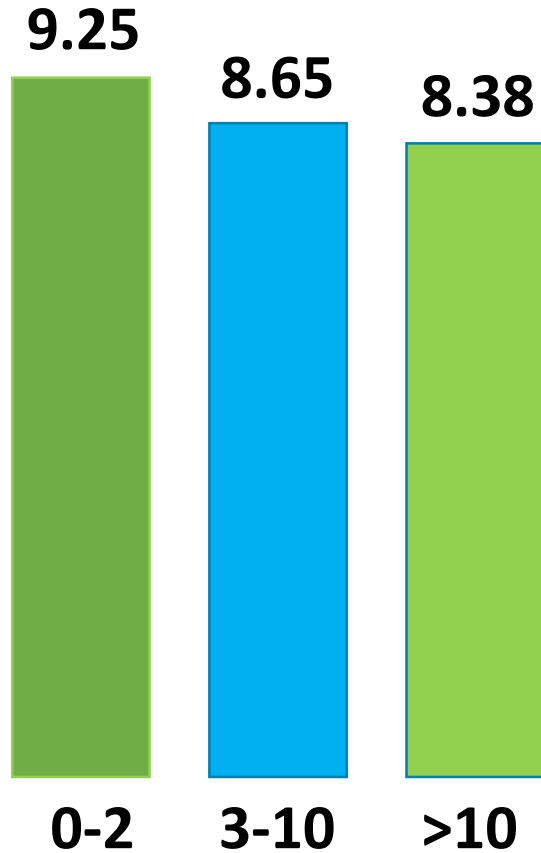
## 1. HUR TREVLIGT TYCKER DU ATT DET HAR VARIT ATT KOMMA PÅ JOBB DE SENASTE VECKORNA?



En tydlig skillnad. Möjligen är företagare i början av företagarkarriären ivrigare att förverkliga sina intentioner. En etablerad företagare har svårare att hitta på nya infallsvinklar som kunde upplevas som intressanta och spännande och därmed göra jobbet trevligare.



## 2. HUR MENINGSFULLT UPPFATTAR DU DITT ARBETE?



Tolkningen av detta resultat är liknande som i föregående slide 22. Det känns troligen mera trevligt/meningsfullt att i början av sin företagarkarriär förverkliga sina idéer än att som etablerad företagare fortsätta ungefär på samma sätt som tidigare.



### 3. HUR BRA BEHÄRSKAR DU DITT ARBETE?



Etablerade företagare behärskar sitt arbete bättre, vilket är ett väntat resultat.





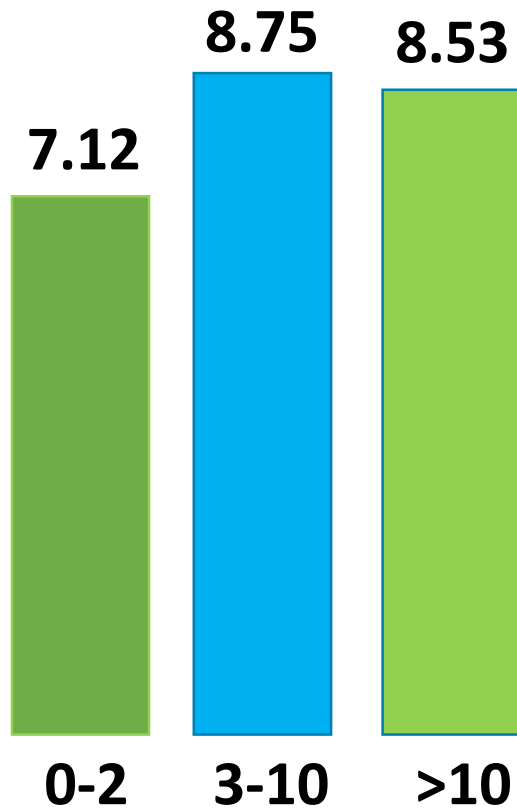
#### 4. ÄR DU HELLRE FÖRETAGARE ÄN ANSTÄLLD ?



Se slide 17. Etablerade företagare har hittat sin plats, nya företagare är osäkrare.



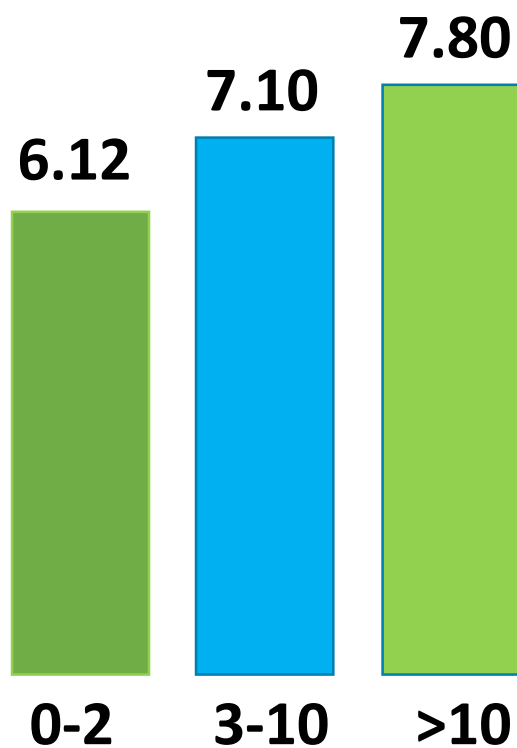
## 5. HUR MYCKET PÅVERKAR FÖRETAGETS EKONOMI DITT VÄLBEFINNANDE ?



Se tolkning av slide 18. För etablerade företagare är ekonomin viktigare.



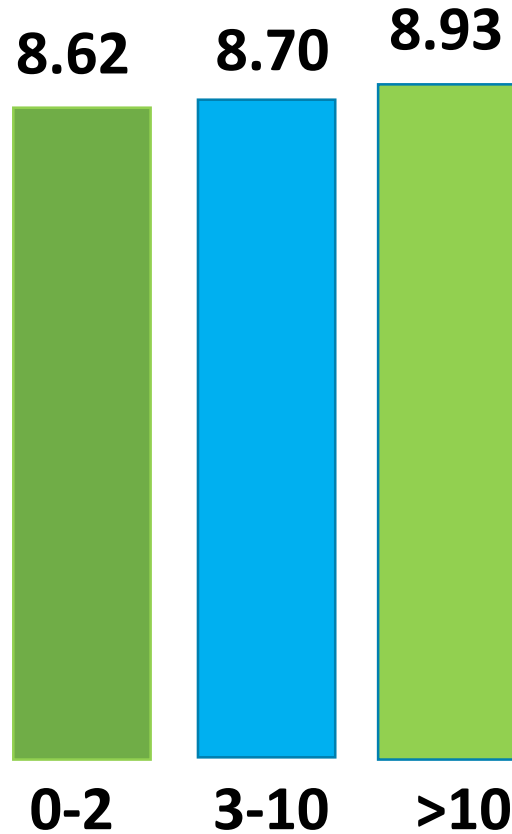
## 6. HUR SÄKERT TROR DU DET ÄR ATT DIN ARBETSPLATS ÄR BESTÅENDE ?



Ett väntat resultat att etablerade företag upplevs som klart mera bestående arbetsplatser. Denna korrelation är tydlig. Observera att det är företagets ålder och inte företagarens ålder som har betydelse (jämför med slide 19)



## 7. HUR MYCKET KAN DU PÅVERKA SÅDANT, SOM BERÖR DITT ARBETE?



Ingen väsentlig skillnad i påverkningsmöjlighet mellan olika ålders företag.



## Skärgårdsföretagarnas arbetsvälbefinnandenkät våren 2019

Fråga	Totalt N 68	KivaQs		Antal år som företagare N 68			Företagarens ålder (år) N 68			Geografiskt läge			
		ref N 22 383	Man N 22	Kvinna N 46	0-2 N 8	3-10 N 20	> 10 N 40	<35 N 5	36-49 N 26	>50 N 37	Sverige 39	Åland 6	Åboland 23
1. Trevligt	<b>8.13</b>	<b>7.27</b>	7.91	8.24	<b>8.88</b>	<b>8.30</b>	<b>7.90</b>	7.60	8.54	7.92	8.18	7.50	8.22
2. Meningsfullt	<b>8.81</b>	<b>7.92</b>	8.91	8.76	<b>9.25</b>	<b>8.65</b>	<b>8.38</b>	8.00	8.92	8.84	<b>8.62</b>	<b>8.67</b>	<b>9.17</b>
3. Behärskar	8.74	8.32	8.68	8.76	<b>8.00</b>	<b>8.50</b>	<b>9.00</b>	7.40	8.58	9.03	8.90	8.67	8.48
4. Hellre företagare	8.68		8.50	8.76	<b>7.75</b>	<b>8.65</b>	<b>8.88</b>	<b>7.60</b>	<b>8.12</b>	<b>9.22</b>	8.67	8.00	8.87
5. Ekonomi	8.43		8.05	8.61	<b>7.12</b>	<b>8.75</b>	<b>8.53</b>	<b>7.60</b>	<b>8.38</b>	<b>8.57</b>	8.49	8.67	8.26
6. Bestående	<b>7.40</b>	<b>6.90</b>	7.50	7.35	<b>6.12</b>	<b>7.10</b>	<b>7.80</b>	7.00	7.38	7.46	7.31	7.67	7.48
7. Påverka	<b>8.82</b>	<b>7.03</b>	8.95	8.76	8.62	8.70	8.93	9.00	8.96	8.70	8.92	9.17	8.57